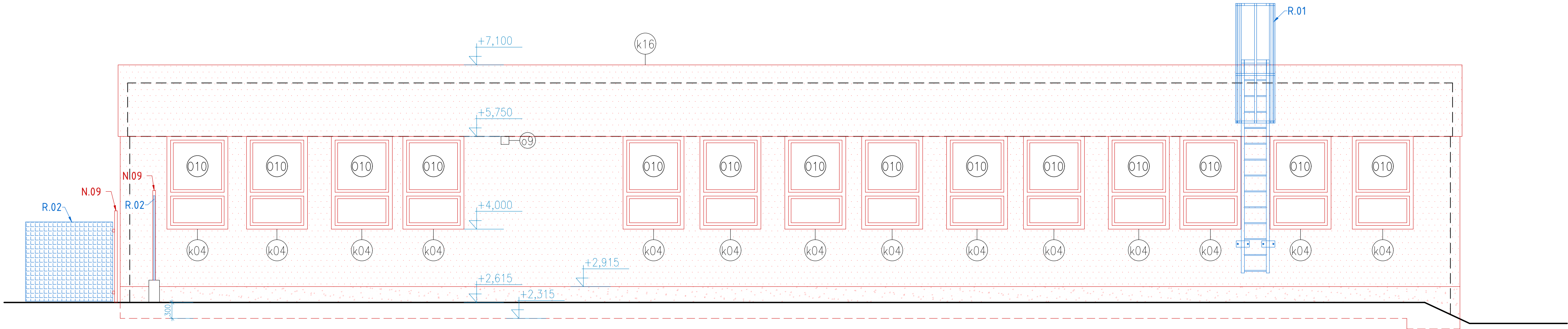



- LEGENDA
- Fasádní silikátová omítka – zrnitost min. 1,0 mm, bílý a šedý odstín – barevnost dle výkresu Barevné řešení fasády, nutno odsouhlasit investorem
  - Soklová omítka marmolit – oranžový odstín odstín – nutno odsouhlasit investorem
  - Soklová omítka marmolit bez zateplení – oranžový odstín odstín – nutno odsouhlasit investorem
  - Dozdívka z plynosilikátové tvárnice

POHLED JIŽNÍ - HOSPODÁŘSKÝ PAVILON



POHLED SEVERNÍ - HOSPODÁŘSKÝ PAVILON

- SKLADBY KONSTRUKCÍ JSOU URČENY NA ZÁKLADĚ PODKLADŮ OD INVESTORA (PŮVODNÍ PROJEKTOVÉ DOKUMENTACE) A ODBORNÝM ODHADEM NA ZÁKLADĚ PROHLÍDKY OBJEKTU. SKUTEČNÉ SKLADBY SE MOHOU LIŠIT.)
- ETICS BUDE PROVEDEN DLE TECHNOLOGICKÝCH POKYNŮ VÝROBCE SYSTÉMU, TZN. VČ. DOPLŇKŮ (NAPŘ. NÁROŽNÍ LIŠTY, ZAKLÁDACÍ PROFILY ATD.)
- POD PARAPETY BUDE PROVEDENA SPÁDOVÁ VYROVNÁVACÍ VRSTVA ZE SPÁDOVÝCH XPS KLINŮ PRO SPRÁVNÉ OSAZENÍ PARAPETU, tl. min. 30 mm.
- ROZMĚRY A UMÍSTĚNÍ JEDNOTLIVÝCH PRVKŮ A VÝPLNÍ OTVORŮ JE NUTNÉ PŘED ZAHÁJENÍM VÝROBY DOMĚŘIT DLE SKUTEČNÉHO STAVU
- PŘEKLADY NAD NOVÝMI OTVORY JSOU SOUČÁSTÍ STATICKÉ ČÁSTI. ROZMĚRY JEDNOTLIVÝCH PRVKŮ JE NUTNÉ PŘED ZAHÁJENÍM VÝROBY DOMĚŘIT DLE SKUTEČNÉHO STAVU.
- NOVÉ OTVORY PRO VZDUCHOTECHNICKÉ POTRUBÍ NUTNÉ KOORDINOVAT S VÝŠKOVOU ÚROVNÍ POZEDNÍHO VĚNCE




**ENERGY BENEFIT**  
centre

HLAVNÍ PROJEKTANT:

Energy Benefit Centre a.s.  
Křenova 438/3, 162 00 Praha 6  
tel.: +420 270 003 300  
e-mail: kontakt@energy-benefit.cz  
internet: www.energy-benefit.cz

HLAVNÍ PROJEKTANT:

**Ing. Marek Hrabčák**  
Zástupce hlavního projektanta  
Bc. Anna Tušová, Ing. Dominika Müllerová  
Hlavní architekt



**ENERGY BENEFIT**  
centre

ZPRACOVATEL ČÁSTI:

Bc. Anna Tušová, Ing. Dominika Müllerová  
Zodpovědný projektant:  
Ing. Marek Hrabčák

VYPRACOVAL:

Bc. Anna Tušová, Ing. Dominika Müllerová  
Zodpovědný projektant:  
Ing. Marek Hrabčák

STAVEBNÍK:

**Město Dobříš**  
Mírové náměstí 119, 263 01 Dobříš

PROJEKT:

**Snížení energetické náročnosti 5. MŠ Dobříš**

MÍSTO STAVBY:

Jeřábův 613, 263 01 Dobříš, parc.č.st.2238, k.ú. Dobříš [627968]

OBJEKT:

**1.2.0.4.1\_5.MŠ - HOSPODÁŘSKÝ PAVILON**

ČÁST, PROFES:

**D.1.1 ARCHITEKTONICKO - STAVEBNÍ ŘEŠENÍ**

VÝKRES:

**POHLED OD SEVERU A JIHU - NAVRHOVANÝ STAV**

ID PROJEKTU, STUPEN, OBJEKT\_ID PROFES, PROFES ČÍSLO, OBSAH:

**MŠDOB\_DPS\_1.2.0.4.1\_5.MŠ\_D.1.1.2.3.6\_POH S,J HP - NS**

Zakázkové číslo:

**240028**

Paré:

Datum:

**02/2025**

Stupeň:

**DPS**

Měřítko:

**1 : 50**